

SE Monteringsanvisning Diskmedelpump

NO Monteringvejledning Såpedispenser

DK Monteringvejledning Sæbedispenser

FI Asennusohje Pesuaineannostelija

EN Installation instruction Soap dispenser

DE Montageanleitung Spülmittelpumpe

ART. NO:

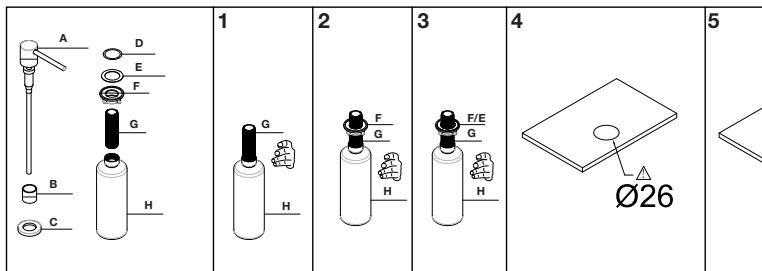
35000, 35001, 35002, 35003, 35004, 35005, 35006, 35009, 35103, 33503, 33504

RSK:

8507800, 8507801, 8507802, 8507803, 8507849, 8507850, 8507848, 8920311,
8920312, 8920303, 8920304

EDITION: 2023-12-29

Installation / Installasjon / Montering / Asennus



SE

- A Pump
- B Kåpa
- C Stålring
- D O-ring
- E Bricka
- F Mutter
- G Gängad tub
- H Behållare

DK

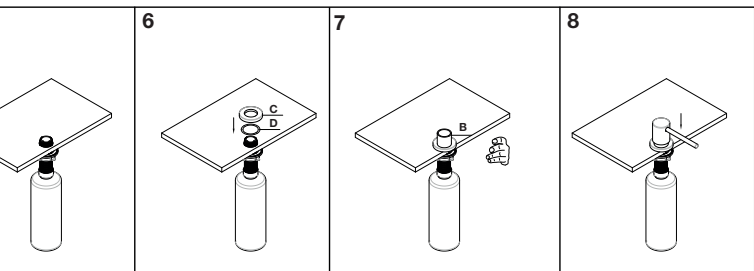
- A Pumpe
- B Kasket
- C Stålring
- D O-ring
- E Skive
- F Møtrik
- G Gevindrør
- H Beholdere

NO

- A Pump
- B Panser
- C Stålring
- D O-ring
- E Skive
- F Mutter
- G Gjenget rør
- H Beholdere

FI

- A Pumppu
- B Huppu
- C Teräsrengas
- D O-rengas
- E Pesukone
- F Mutteri
- G Kierreputki
- H Kontti



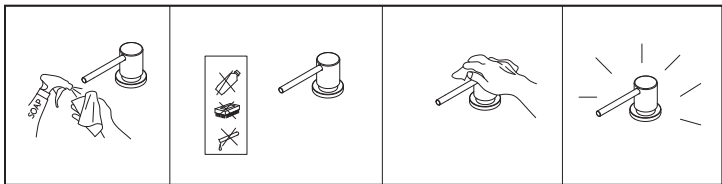
EN

- A Pump
- B Housing
- C Steel washer
- D O-ring
- E Washer
- F Screw nut
- G Threaded tube
- H Bottle

DE

- A Pumpe
- B Kappe
- C Stahlring
- D O-Ring
- E Scheibe
- F Mutter
- G Gewinderohr
- H Behälter

Rengöring / Rengöring / Rengjøring / Puhdistus / Cleaning / Reinigen



SE

Vid ytterligare frågor kontakta i första hand inköpsstället eller gå in på www.scandtap.com

NO

Har du spørsmål, vennligst kontakt nærmeste forhandler eller gå inn på www.scandtap.com

DK

Ved yderligere spørgsmål kontakt i første omgang det sted, hvor du har købt blændingsbatteriet, eller besøg www.scandtap.com

FI

Jos sinulla on lisäkysymyksiä, ota yhteyttä hanan ostopaikkaan tai käy osoitteessa www.scandtap.com

EN

If you have any other questions, please contact your retailer or www.scandtap.com

DE

Wenn Sie weitere Fragen haben, wenden Sie sich an Ihren Händler oder besuchen Sie www.scandtap.com.



SCANDTAP
KITCHEN CONCEPTS

Scandtap AB, Olofsdalsvägen 21, 302 41 Halmstad, Sweden
+46 35 260 75 80, info@scandtap.com, www.scandtap.com